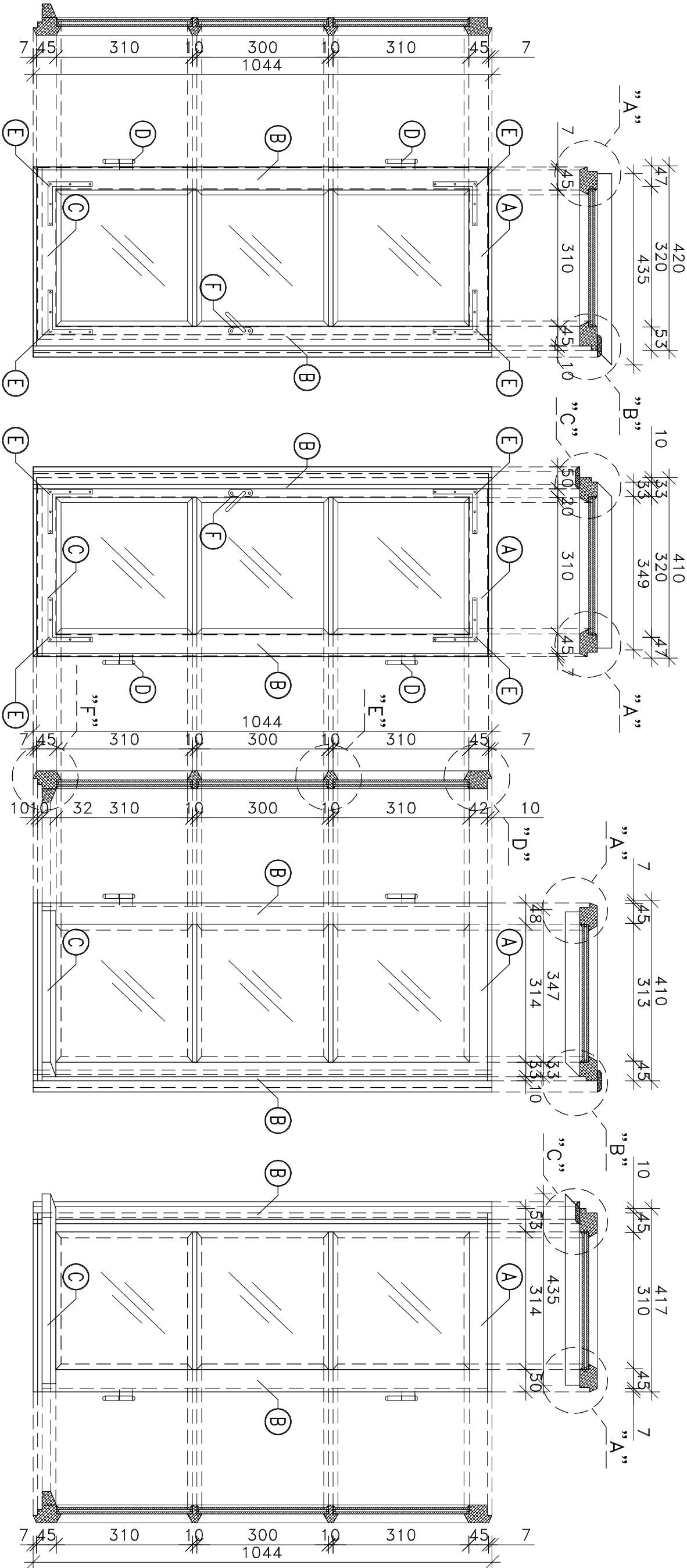


Skrzydło "bierne"  
strona wewnętrzna

Skrzydło "czynne"  
strona wewnętrzna

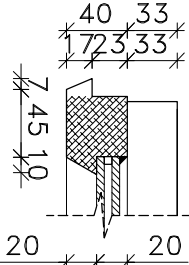
Skrzydło "czynne"  
strona zewnętrzna

Skrzydło "bierne"  
strona zewnętrzna



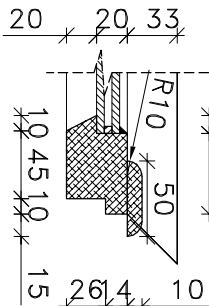
Detail "A"

Skala 1:5



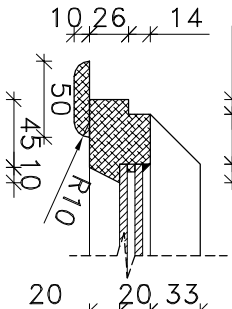
Detail "B"

Skala 1:5



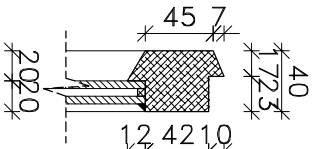
Detail "C"

Skala 1:5



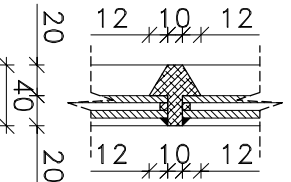
Detail "D"

Skala 1:5



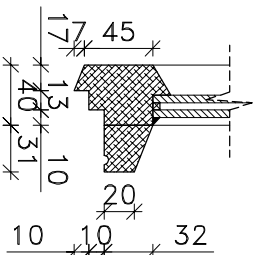
Detail "E"

Skala 1:5



Detail "F"

Skala 1:5



Legenda:

- A – Ramiak górny skrzydła
- B – Ramiak boczny skrzydła
- C – Ramiak dolny skrzydła
- D – Zawiasa czopowa
- E – Naroznik okienny
- F – Klamka okienna

Opis elementów składowych okna  
wg. PN-EN 12519-2007

UWAGA:

- Przedstawione powyżej wymiary mają charakter jedynie poglądowy i mogą nieznacznie odbiegać od rzeczywistych wymiarów.

- Przed przystąpieniem do prac należy wskazać wymiary dokładne zweryfikować i pobrać z natury.

<b>BPB</b> BIURO PROJEKTÓW BUDOWLANO-INŻYNIERYJNYCH Katarzyna Malicka ul. Jana Pawła II 12D (1 piętro) 05-250 Radzymin tel. 501-654-476 e-mail: malickine@wp.pl			
Projekt wymiary stolarki okiennej w budynku mieszkalnym wielorodzinnym przy ul. Okrzei 15 w Ciechanowie			
nazwa rysunku: OKNO O1 PROJEKT SKRZYDŁA			
inwestor:	stadium:	Projekt Budowlany	
Towarzystwo Budowlane Społeczności Sp z o.o. w Ciechanowie	ul. Okrzei 14: 06-400 Ciechanów	branża:	Skala:
lokalizacja:	ul. Okrzei 15: 06-400 Ciechanów	-----	1:10/1:5
dz. ew. 137/432: 20/00 0030 Podzamince			
zespół projektowy:	uprawnienia:	podpis:	numer rysunku:
inż. Mariusz Malicki MAZ0953/PWOKb/17			6
data: maj 2019	wersja: A		